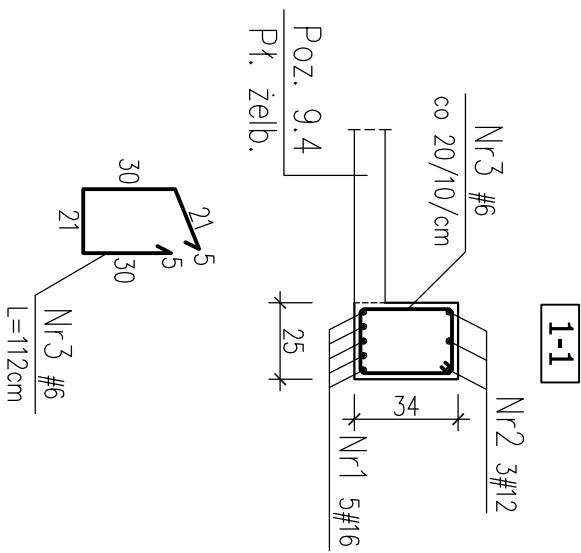
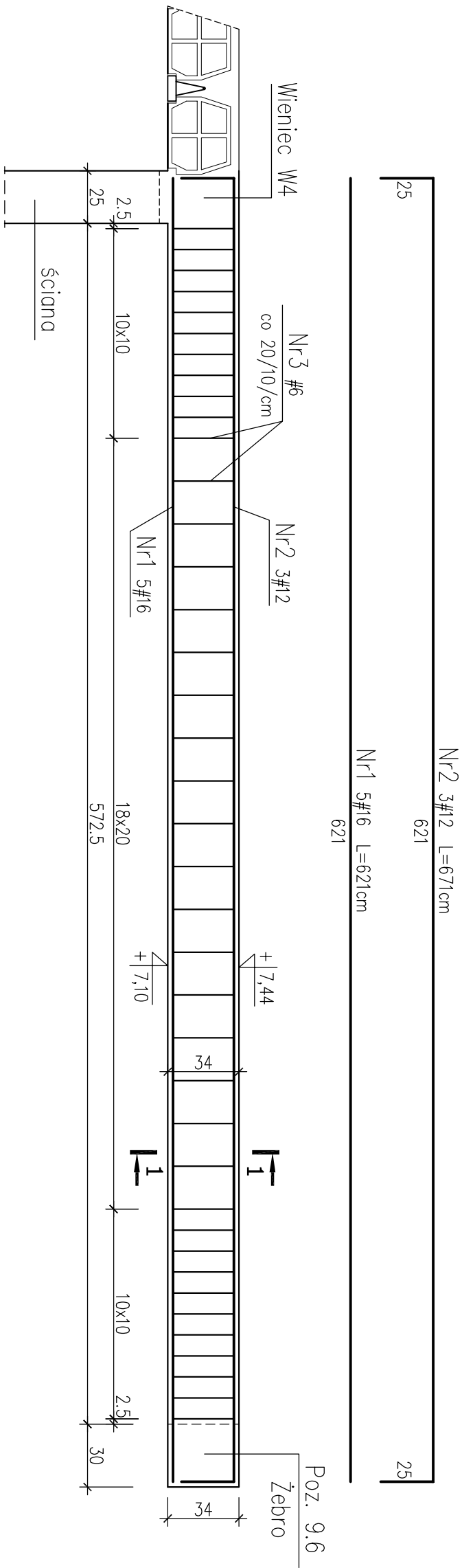


### Poz. 9.5 Żebro dla oparcia płytki - szt. 1

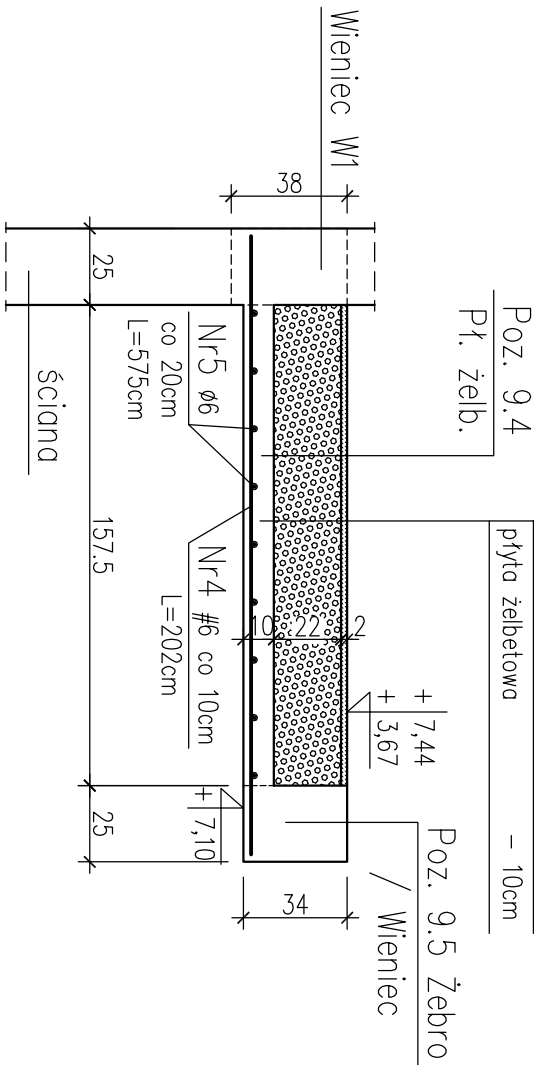
1:25



**Poz. 9.4 Płyta żelbetowa - mb. 11,44 (łącznie)**

1:25

beton B25	- 2cm
keramzyt $\gamma=7,0\text{ kN/m}^3$	- 22cm
plyta żelbetowa	- 10cm



# UWAGI:

\* WYMIARY W CENTYMETRACH

SZKOŁA PODSTAWOWA I PRZYSZKOLNA SALA SPORTOWA TOMASZOWICE - KOLONIA GMINA JASTKÓW				
Investor	GMINA JASTKÓW			
Tytuł rysunku	Poz. 9.5 Żebro dla oparcia płytki Poz. 9.4 Płyta żelbetowa			
Faza projektu	PROJEKT WYKONAWCZY	Branża	KONSTRUKCJA	
PROJEKTANT	mgr inż. Tadeusz Lato	Nr upr. 240/Lb/87		
OPRACOWANIE	mgr inż. Sławomir Sobieszek			
WERYFIKACJA	mgr inż. Hanna Lato	Nr upr. 1569/Lb/91		
Skala	Data		Nr rysunku	Str
1:25	01.2008			
AUTORSKA PRACOWNIA ARCHITEKTURY I URBANISTYKI ANNA JULIA RENTFLEISZ 20-809 LUBLIN ul. ALEJA RÓŻ 8			15	